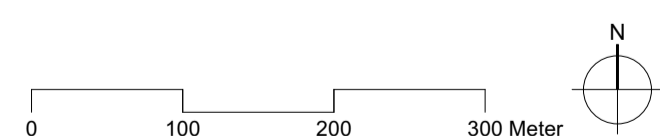




Kommunaler Gesamtplan Verkehr KGV Teilplan Öffentlicher Verkehr

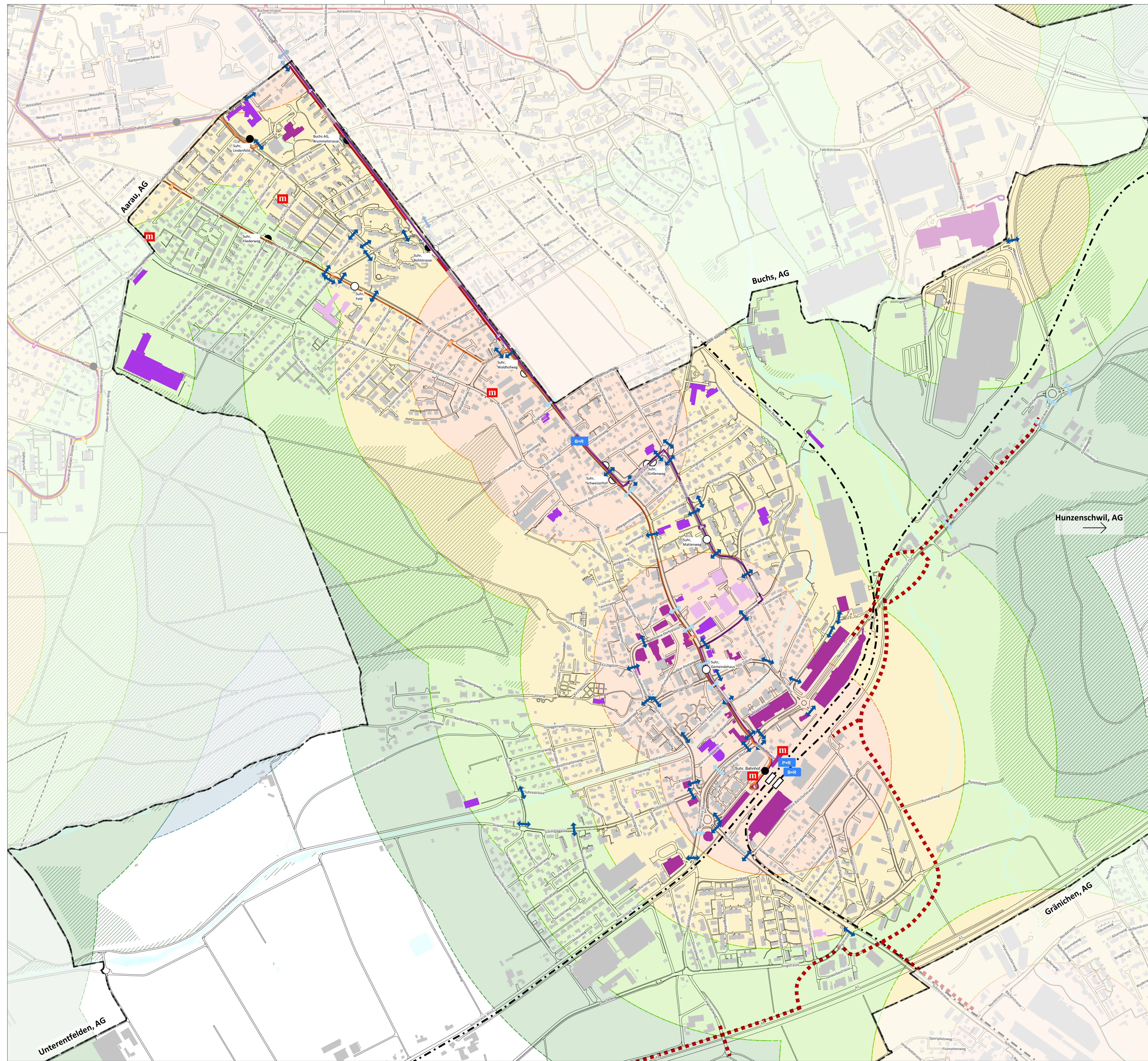
Originalmassstab 1 : 5'000

- | bestehend | geplant |
|---|---------|
| Park + Ride | |
| Bike + Ride | |
| Mobility Standorte | |
| Fussgängerstreifen | |
| Weitere Fussverkehrsquerung
(mit Schutzinsel, ohne Fussgängerstreifen) | |
| Bahnlinie / Haltestelle | |
| Haltestelle, AVA | |
| Haltestellen (Haltebuchten / Fahrbahnhalt) | |
| Buslinie mit Liniennummer | |
| Busbevorzugung | |
| Güteklasse B | |
| Güteklasse C | |
| Güteklasse D | |
| Güteklasse E | |
| Güteklasse F | |
| Öffentliche Bauten und Anlagen | |
| Publikumsorientierte Anlagen | |
| Schulen / Kindergärten | |
| Buslinie mit Liniennummer | |
| VERAS (geplant) | |
| Gemeindegrenze | |
| Wald | |
| Gewässer | |



KGV - Teilplan OeV
 Beschluss vom Gemeinderat am: 11.04.2022
 Genehmigung durch die Gemeindeversammlung: 09.06.2022
 Genehmigung durch den Kanton:

Gz. / Gp. NL, AC / NF
 Datum: 16.05.2022
 Massstab: 1:5'000
 Format: 594 x 1050
 Grundlage: AV-Daten: Februar 2022
 Grundlage: Quelle ÖV-Güteklasse Agis 04.02.2022
 Datei: SUH08_PLA_220516_KGV.vwx



Unterefelden, AG

Buchs, AG

Hunzenschwil, AG

Gränichen, AG